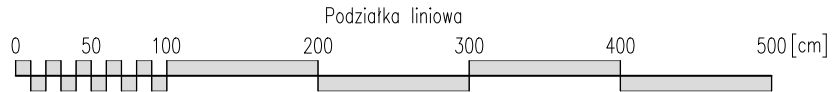


ZESTAWIENIE MATERIAŁOWE							
BETON KONSTRUKCYJNY [m³]	PRETY Ø16 [mb]	PRETY Ø16 [kg]	PRETY Ø12 [mb]	PRETY Ø12 [kg]	PRETY Ø8 [mb]	PRETY Ø8 [kg]	PRETY Ø6 [mb]
38	212	335	1100	977	170	67	470



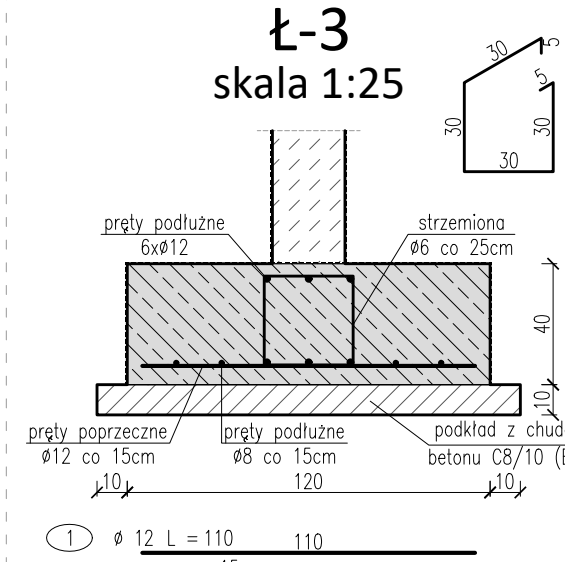
KIERUNEK RZUTU
GÓRA
DÓŁ

BETON	C25/30 (B30)
STAL ZBROJENIOWA	A-IIIN (RB 500 W)
KLASA KONSTRUKCJI	S4
KLASA EKSPOZYCJI	XC2
OTULINA	C _{nom} = 50 [mm]

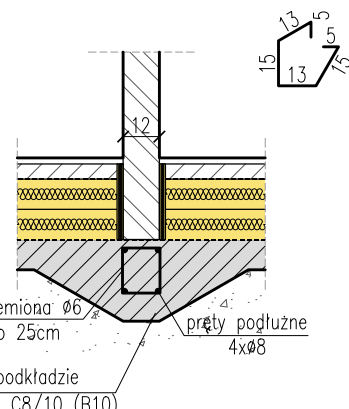
LEGENDA:

- ŚCIANA NOŚNA Z BLOCZKA BETONOWEGO
- ŚCIANA DZIAŁOWA Z BLOCZKA WAPIENNO-PISKOWEGO
- ŚLAD ISTNIEJĄCYCH ŚCIANEK DZIAŁOWYCH
- IZOLACJA TERMICZNA ZE STYROPIANU FUNDAMENTOWEGO
- ISTNIEJĄCA ŁAWA FUNDAMENTOWA
- PROJEKTOWANA ŁAWA/STOPA FUNDAMENTOWA
- RODZEŃ/SLUP ŻELBETOWY
- PROPONOWANE WZMOCNIENIE FUNDAMENTU MIKROPAŁEM

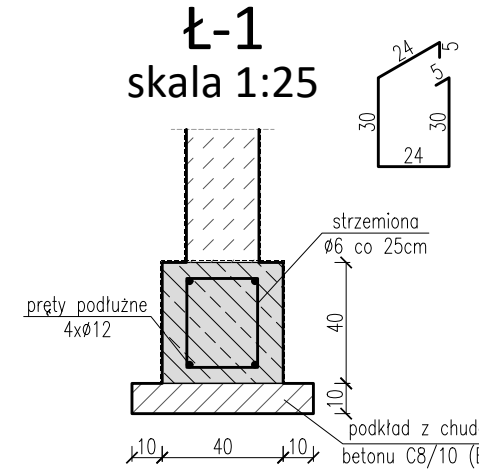
SZCZEGÓŁ ŁAWY FUNDAMENTOWEJ
Ł-3
skala 1:25



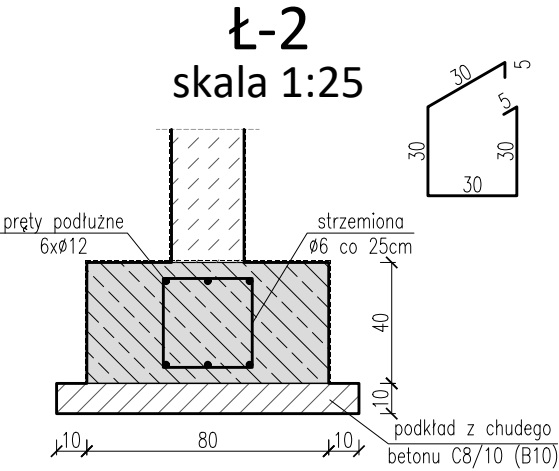
SZCZEGÓŁ OBNIŻENIA POD ŚCIANĄ DZIAŁOWĄ
skala 1:25



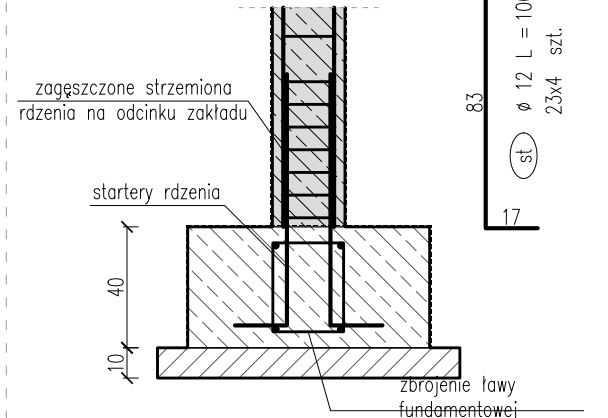
SZCZEGÓŁ ŁAWY FUNDAMENTOWEJ
Ł-1
skala 1:25



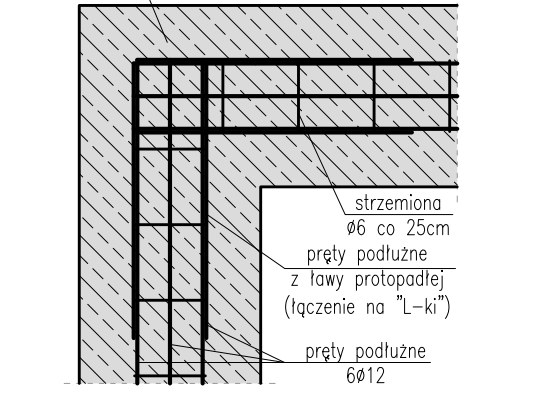
SZCZEGÓŁ ŁAWY FUNDAMENTOWEJ
Ł-2
skala 1:25



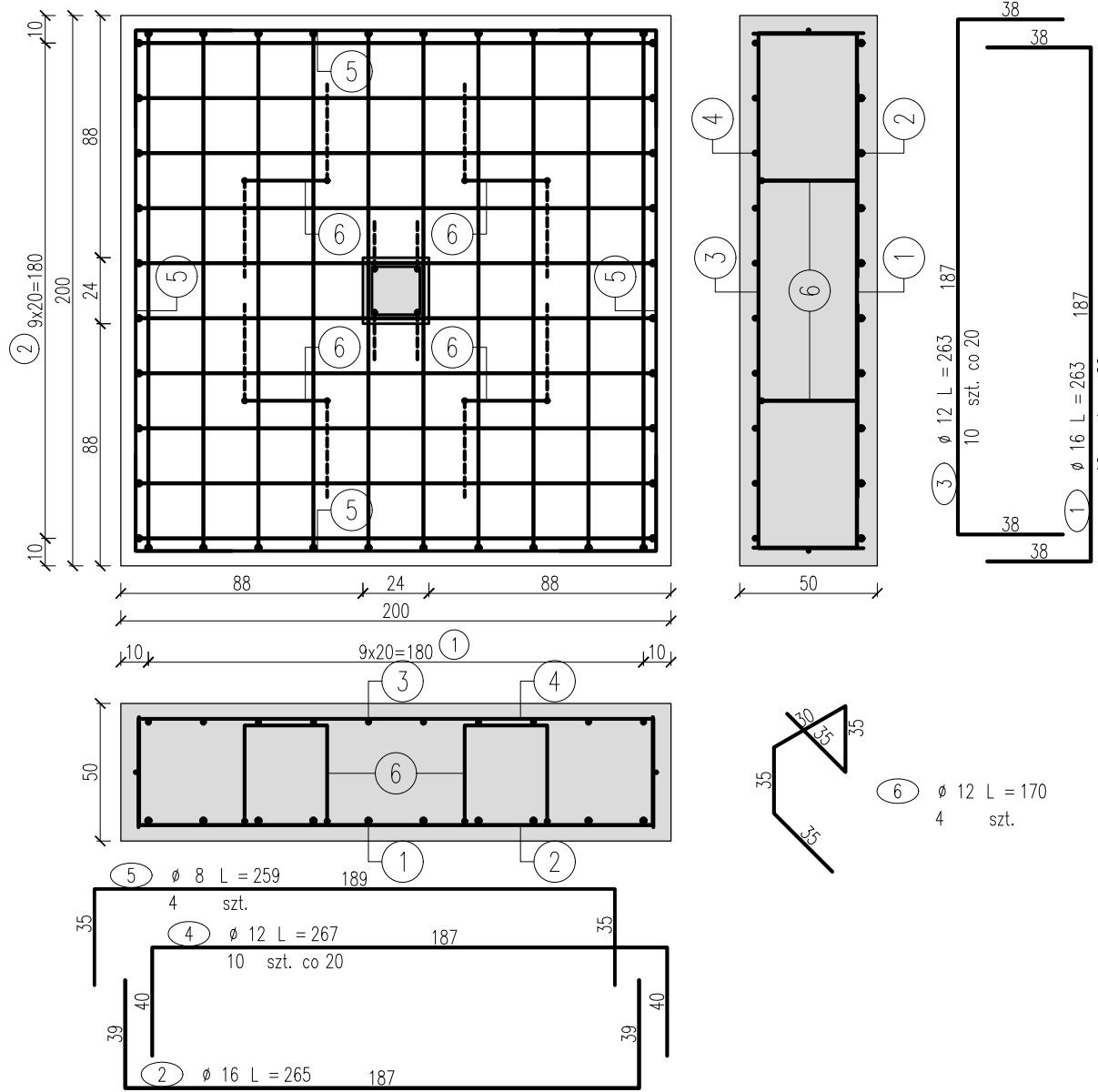
SZCZEGÓŁ STARTERÓW RDZENIA
skala 1:25



SZCZEGÓŁ POŁĄCZENIA ŁAW
skala 1:25



SZCZEGÓŁ STOPY FUNDAMENTOWEJ ST-1
skala 1:25



- UWAGI:
- WYMIARY W [CM].
 - OSIE ŚCIAN TYCZĄCY GEODEZYJNE, WYMIARY SPRAWDZAĆ NA BUDOWIE.
 - WYKOPY CHRONIĆ PRZED ZAŁANIEM WODĄ, EWENTUALNY PROJEKT ODWODNIENIA WYKOPU PO STRONIE WYKONAWCY.
 - PRACE ZIEMNE PRZEWODZIĆ POD STALYM NADZOREM GEOLÓGICZNYM.
 - W NAROŻACH ZACHOWAĆ CIĄGŁOŚĆ PRĘTÓW, ZAKŁAD PRĘTÓW MIN. 40Ø.
 - ŁAWY FUNDAMENTOWE WYKONAĆ NA WARSTWIE CHUDEGO BETONU C8/10 (B10) GR. 10CM.
 - WYPUŚCIĆ STARTERY POD RÓDZENIE ŻELBETOWE.
 - ŚREDNICA GIECIA PRĘTÓW ZBROJENIOWYCH DLA PRĘTÓW DO ŚREDNICY Ø16 WŁĄCZĄCE - 4Ø.
 - RYŚUNKI ROZPATRYWAĆ ŁĄCZNIE Z DOKUMENTACJĄ ARCHITEKTONICZĄ I BRANŻOWĄ, RYŚUNKI ARCHITEKTONICZNE SĄ NADRZĘDNE.
 - PRZEJŚCIA INSTALACYJNE SPRAWDZAĆ W PROJEKTACH BRANŻOWYCH.
 - UZIOM FUNDAMENTOWY ZAKOTWIĆ DO ZBROJENIA WEDŁUG PROJEKTU INSTALACJI ODGROMOWEJ.
 - STRZEMIENIA W RÓDZENIACH ZAGĘŚCIĆ W 3 WARSTWACH PRZY PODSTAWIE ORAZ GŁOWICY.
 - ZBROJENIE ŁAW I STOPY FUNDAMENTOWEJ ZGODNIE ZE SZCZEGÓŁEM.
 - W PRZYPADKU WYSTĘPOWANIA W POZIOME POSADOWIENIA FUNDAMENTÓW GRUNTÓW NIE NADAJĄCYCH SIĘ DO BEZPOŚREDNIEGO POSADOWIENIA NALEŻY DOKONAĆ WYMIANY GRUNTU NA PODSPYKĘ ZWIROWO-PISKAWĄ ZAGĘSZCZONĄ WARSTWAMI CO 30CM DO MIN. l_d=0,60.
 - NIE DOPUŚCIĆ DO NARUSZENIA NATURALNEJ STRUKTURY GRUNTU PONIŻEJ POZIOMU FUNDAMENTU.
 - W WARSTWIE GLIN PIĄSZCZYSTYCH DNO WYKOPU ZABEZPIECZYĆ PRZED ZAWILGOCENIEM ORAZ PRZEMARZNIĘCIEM.
 - UŻYWANIE CIĘŻKIEGO SPRZĘTU NA DNE WYKOPU JEST ZABRONIONE.
 - ZAŁANIE DŁA WYKOPU BĘDZIE WIĄZAŁO SIĘ Z KONIECZNYMI PRACAMI DODATKOWYMI TAKIMI JAK POŁĄCZENIE I ZBRANIE UPŁYNIEGO PODŁOŻA I WBUDOWANIE W TO MIEJSCE NASYPÓW Z CHUDEGO BETONU.
 - WYKOP WYKONAĆ KOPARKĄ ZAOPATRZONĄ W TZW. ŁYŻKĘ SKARPOWĄ (BEZ ZĘBÓW).
 - NA ETAPIE BUDOWY ROZPATRYWAĆ ŁĄCZNIE Z PROJEKTEM WYKONAWCZYM.
 - WSZELKIE ZMIANY KONSULTOWAĆ Z JEDNOSTKĄ PROJEKTUJĄCĄ.

Investor: WARMINSKO-MAZURSKI ZAKŁAD DOSKONAŁENIA ZAWODOWEGO W OLSZTYNIE ul. Mickiewicza 5 10-548 Olsztyn		Stadium: Projekt techniczny	
Nazwa inwestycji: Przebudowa i zmiana sposobu użytkowania budynku handlowego na budynek oświaty wraz z niezbędną infrastrukturą techniczną i zagospodarowaniem terenu		Bransz: Konstrukcja	
Lokalizacja inwestycji: KAWA, DZIAŁKA NR 120/9, 120/40 GBRZEG GEODEZYJNY 0010, JEDNOSTKA EWIDENCYJNA MIASTO ILAWA		Nr rysunku: K1	
Tytuł rysunku: KONSTRUKCJA FUNDAMENTÓW		Skala: 1:100	
FUNKCJA		NUMER UPRAWNIEN	
IMIE NAZWISKO		PODPIS	
Projektant mgr inż. Paweł Karpinski		WAM/0053/PWOK/17	
Sprawdzający mgr inż. Tomasz Haska		WAM/0003/PWOK/13	
Opracował/a			
DATA: 30-08-2024		Kopiowanie, przetwarzanie oraz udostępnianie osobom trzecim jedynie za pisemną zgodą jednostki projektującej.	